



6月・7月のお知らせ

柏洋スイマーズ南スクール

<http://www.hakuvo-s.net/>

〒277-0054 柏市南増尾1-2-1

TEL:04-7173-0410

2022年
6月

2022年
7月

日	月	火	水	木	金	土
			1	2	3 テスト締切 20:00まで	4
5 修了テスト	6	7	8	9	10 テスト締切 20:00まで	11
12 修了テスト	13	14	15	16	17	18
19	20	21	22	23	24 テスト締切 20:00まで	25
26 修了テスト	27	28	29 休館日 全ての営業 お休み	30 休館日 全ての営業 お休み		

日	月	火	水	木	金	土
					1 休館日 全ての営業 お休み	2 休館日 全ての営業 お休み
3 休館日 全ての営業 お休み	4	5	6	7	8 テスト締切 20:00まで	9
10 修了テスト	11	12	13	14	15	16
17	18 休館日 全ての営業 お休み	19	20	21	22 テスト締切 20:00まで	23
24 修了テスト	25	26 短期教室	27 短期教室	28 短期教室	29 短期教室 テスト締切 20:00まで	30
31 修了テスト						

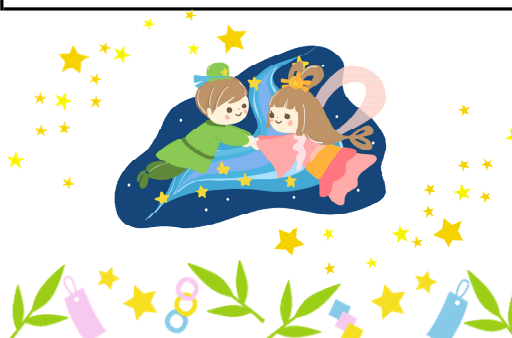


新型コロナウイルス感染症拡大防止の為 柏洋スイマーズからのお願い

- ①マスク着用の上、ご来館ください。
- ②ご自宅ですべて検温をして、水着を着用のうえご来館ください。
- ③体調の優れない場合や、倦怠感・発熱(37.0以上)・咳などの症状が見られた場合はご利用をお控えください。
- ④付添者様のギャラリー・観覧席での長時間のご見学は、感染リスクが高まるとされています。出来るだけ自粛して頂きますようご協力をお願い致します。
- ⑤練習が終わり、着替えが終わりしましたら、速やかに帰宅するようお願い致します。また、小さいお子様を出来るだけ連れてこないようお願い致します。
- ⑥館内・スクールバスでのご飲食は禁止とさせていただきます。
感染症拡大防止の為、皆様のご協力をお願い致します。

振替について

振替入力締切：前日の23：59まで
振替登録及び振替登録取り消しは、前日の23：59までとなります。振替当日のお休みは出席扱いとなりますので再振替はお取替えることができません。
※お電話でのお申し込みは前日の受付時間内となります



修了テスト集合時間

◆修了テスト 柏洋1級2級・泳力検定1級2級 8:15プールサイド集合
柏洋3級～16級・泳力検定3級～5級 9:30体操場集合
※泳力検定につきましては一般の方のお申し込みは受け付けておりません。
※ギャラリーでの密を防ぐためにお子様のテストが終わりましたら、速やかに退館されますようご協力お願い致します。

新システム・LINEへのご登録をお願いします

月のスケジュール等は、お知らせメール・LINE・ホームページでの配信のみとなっております。大雪や急な変更もこちらでのお知らせのみとなりますので、登録をお済みでない方は登録をお願い致します。

駐車場ご利用について

「健美の湯」建物側の駐車場は当スクールの駐車場ではない為、お車を停めることは出来ません。駐車場ご利用の方は柏洋スイマーズ専用駐車場をご利用下さい。道路の横断はお子様の安全の為横断歩道をご利用下さい。また、場内は小さなお子様がたくさんいますので事故防止の為最徐行をお願い致します。(健美の湯駐車場内も同様) 皆様のご理解、ご協力をお願い致します。

振替制限について

- ・日曜日コース(13:15-14:30)
16級～7級のお振替は出来ません。
- ・土曜日コース(10:45-12:00)
16級、15級のお振替は出来ません。

届出について

- 休会・退会締切日
- 7月休会・退会⇒7月15日(金)
- 8月休会・退会⇒8月15日(月)
- コース変更締切日
- 7月からの変更⇒6月28日(火)
- 8月からの変更⇒7月31日(日)

振替期限について

振替期限日

- 4月の振替⇒6月28日(火)
- 5月の振替⇒7月30日(土)
- 6月の振替⇒8月31日(水)

※当月を含み3か月となります。(休会月を含む)

受付営業時間ご案内

- 月～金曜日 10:00～19:30
- 土曜日 8:30～18:00
- 日曜日 10:00～15:30
(テスト時 7:45～15:30)

受付営業時間を過ぎてからの各種手続きはお断りしております。ご理解、ご協力をお願い致します。